

ESTRUCTURA GEOLOGICA EN EL SISTEMA IBERIC

Fotografia aèria
comentada de
Sig. C 1
Registre: 60447
CRP del Segrià

Protocol
nº 111
Geologia

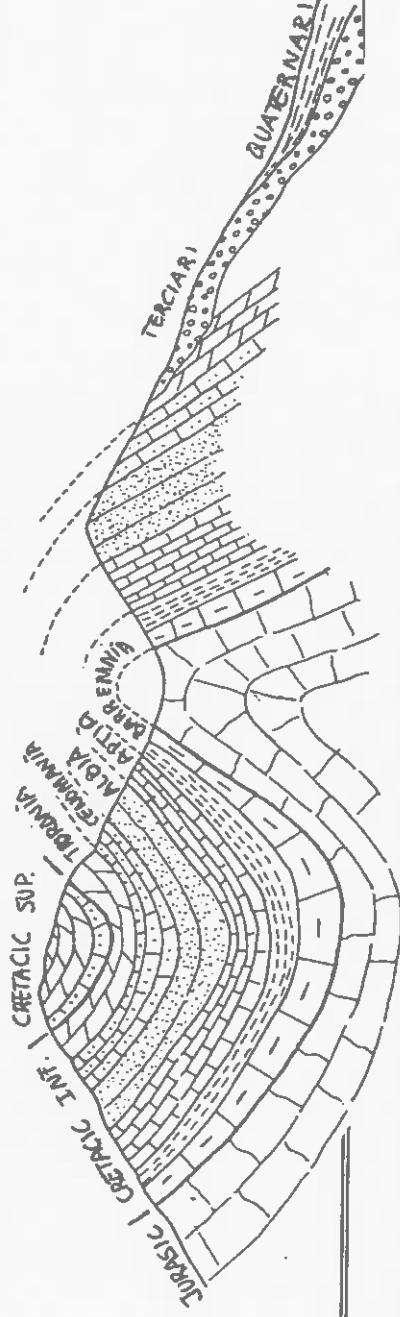
Fotos núm.5160-5159. Full topogràfic núm.720.

Temàtica: estructural.

Urbanísticament, observem dos traçats de vies de comunicació: la carretera i el tren. La corba (6) i els arbres que voregen aquest traçat ens permeten deduir que la carretera és la situada al S. La vegetació és composta per conreus de secà i alguns matolls desenvolupats en les calcàries i en els materials terciaris.

Des del punt de vista geològic, podem distingir: Juràsic, format per calcàries compactes; Cretàcic Inferior, alternança de sorres, margues i calcàries; i Cretàcic Superior, calcàries i dolomies. Aquests tres trams es diferencien en dos nivells de color gris homogeni i en mig d'ells un nivell de capes fines alternants més clares de Cretàcic Inf. Observem, també, en la zona centre-sud uns conglomerats del Terciari i, a partir d'aquests, un glacis (rampa d'erosió o acumulació) quaternari de pendent important. Dins del Cretàcic es poden fer subdivisions que corresponen a diferents pisos. Així de S a N i de terreny més jove a més antics, distingim els següents trams: dolomies del Turonià; calcàries i calcarenites de l'Albià; calcàries i margues en capes fines de l'Aptià i argiles, margues i calcàries del Barremnià.

L'estructura d'aquests materials es dedueix a l'observar direcció i bussament: (1) les capes tenen una direcció NO-SE, inclinant-se cap al SO, (2) la direcció és semblant però l'inclinació és cap al NE. Veiem, doncs, que entre: (1) i (2) hi ha una estructura de sinclinal i (2) i (3) té signe contrari, anticlinal. També és diferencien petites falles (4) i (5) que desplacen les capes. Un tall esquemàtic de N a S:



Suggeriments per a pràctiques:

- 1) Identificar l'àrea coberta per les fotografies i assenyalar en el mapa el quadrilàter que limita cada una de les fotografies.
- 2) Assenyalar l'àrea de visió estereoscòpica. Calcular l'àrea de terreny solapada.
- 3) Calcular l'escala de les fotografies, mesurant distàncies ben identificables a la fotografia i al mapa.
- 4) Identificar a la foto punts ben definits del mapa: vèrtexs topogràfics, cases
- 5) Dibuixar tall topogràfic del mapa amb la mateixa escala horitzontal i vertical, i després exagerant la vertical. Comparar tall i relleu estereoscòpi.