

MATERIALS DE BIOLOGIA I GEOLOGIA

COL·LECCIÓ DE PREPARACIONS DE TEIXITS VEGETALS

Autors:

PREPARACIONS: MERCÈ DURFORT COLL

DEPT.: Biologia Cel·lular Animal i Vegetal

FAC.: Biologia

UNIVERSITAT DE BARCELONA

ESQUEMES:

MUNTSA BIGAS BAQUÉ

DEPT.: Biologia Cel·lular Animal i Vegetal

FAC.: Biologia

UNIVERSITAT DE BARCELONA



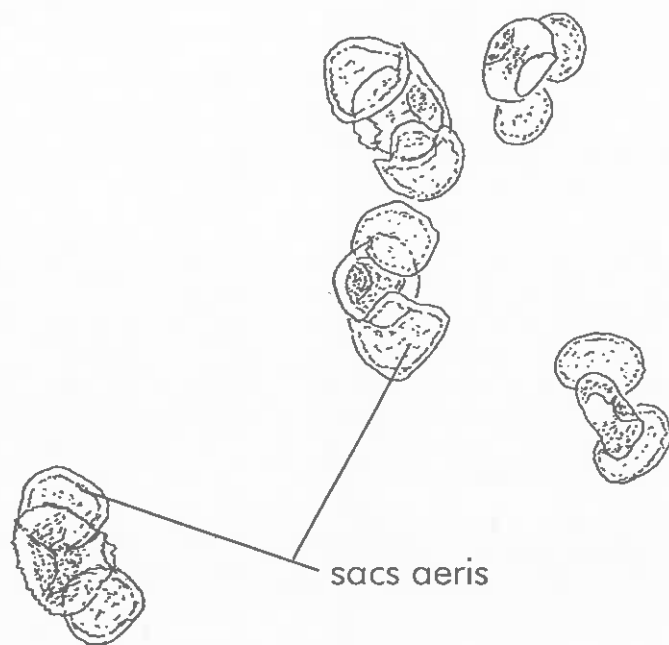
Generalitat de Catalunya
Departament d'Ensenyament
Direcció General
d'Ordenació Educativa
Centre de Documentació
i Experimentació de Ciències

Pg. de la Vall d'Hebron, 64-70
08023 BARCELONA
Tel. 417.68.75/417.67.70

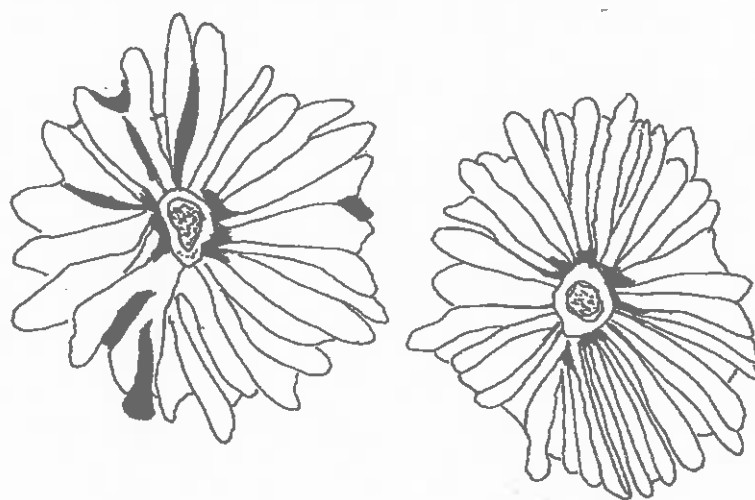
COL·LECCIÓ DE PREPARACIONS VEGETALS

- làmina 1.- A: Grans de Pol·len de Pi, *Pinus s.p*
B: Tricomes d'olivera, *Olea europea*
- làmina 2.- A: Epidermis de fulla de Lliri, *Iris germanica*
B: Mesocarp de poma, *Pyrus malus*
- làmina 3.- Tall longitudinal de tija de carbassa, *Cucurbita pepo*
- làmina 4.- Medul·la de saüc, *Sambucus sp.*
- làmina 5.- Tall transversal de fulla de magnòlia.
- làmina 6.- Tall transversal de fulla de baladre, *Nerium oleander*
- làmina 7.- Tall transversal de fulla de palmera, *Phoenix nana*
- làmina 8.- Tall transversal de pecíol de gerani, *Geranium molle*
- làmina 9.- Tall transversal de pecíol d'heura, *Hedera helix*
- làmina 10.- Tall transversal de tija d'arbre del paradís, *Elaeagnus angustifolia*
- làmina 11.- Tall transversal de tija de grèvol, *Ruscus auculeatus*
- làmina 12.- Tall transversal d'arrel de nap, *Napus brassica*
- làmina 13.- Tall transversal d'arrel de pastanaga, *Daucus carota*
- làmina 14.- Tall transversal de fulla de lliri, *Iris germanica*
- làmina 15.- Tall transversal de tija
- làmina 16.- Tall transversal d'arrel

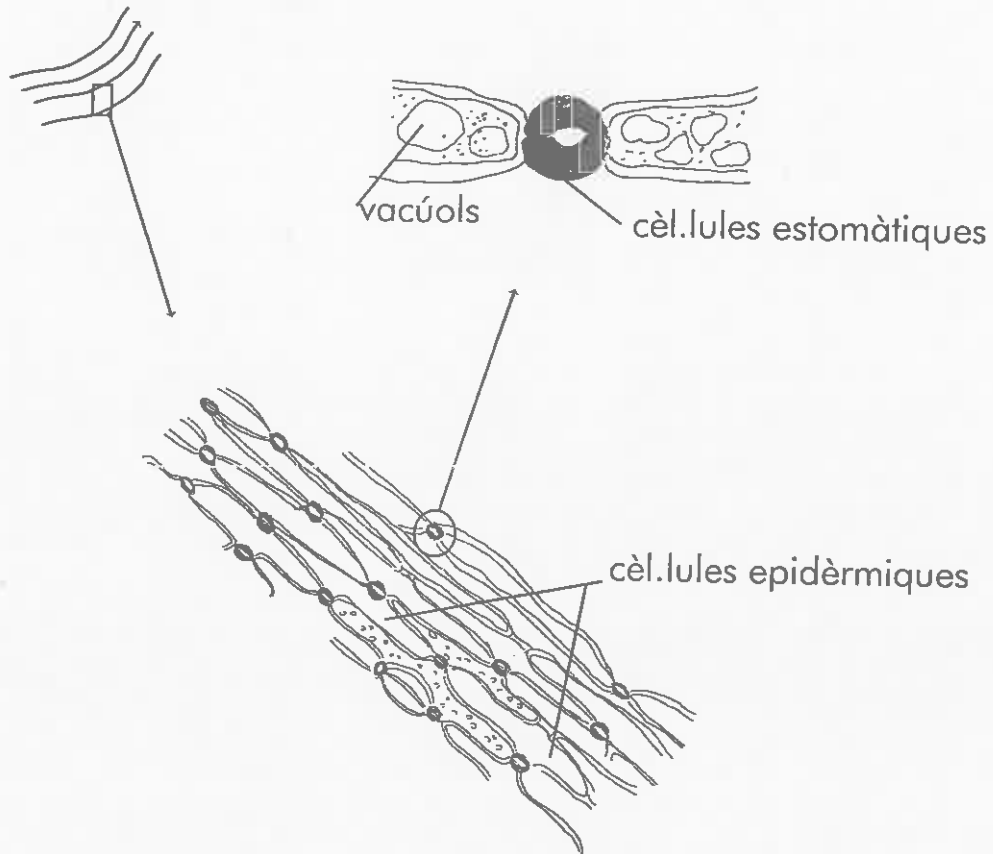
Làmina 1: A: Pol·len de Pi
Pinus sp; Gimnosperma.
Tinció: Picrofucsina



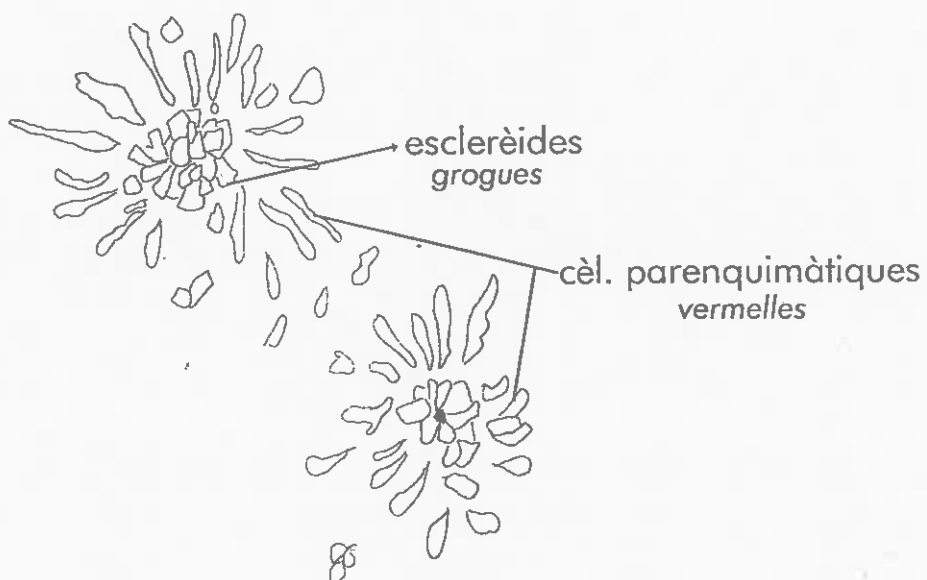
B: Tricomes d'olivera
Olea europea



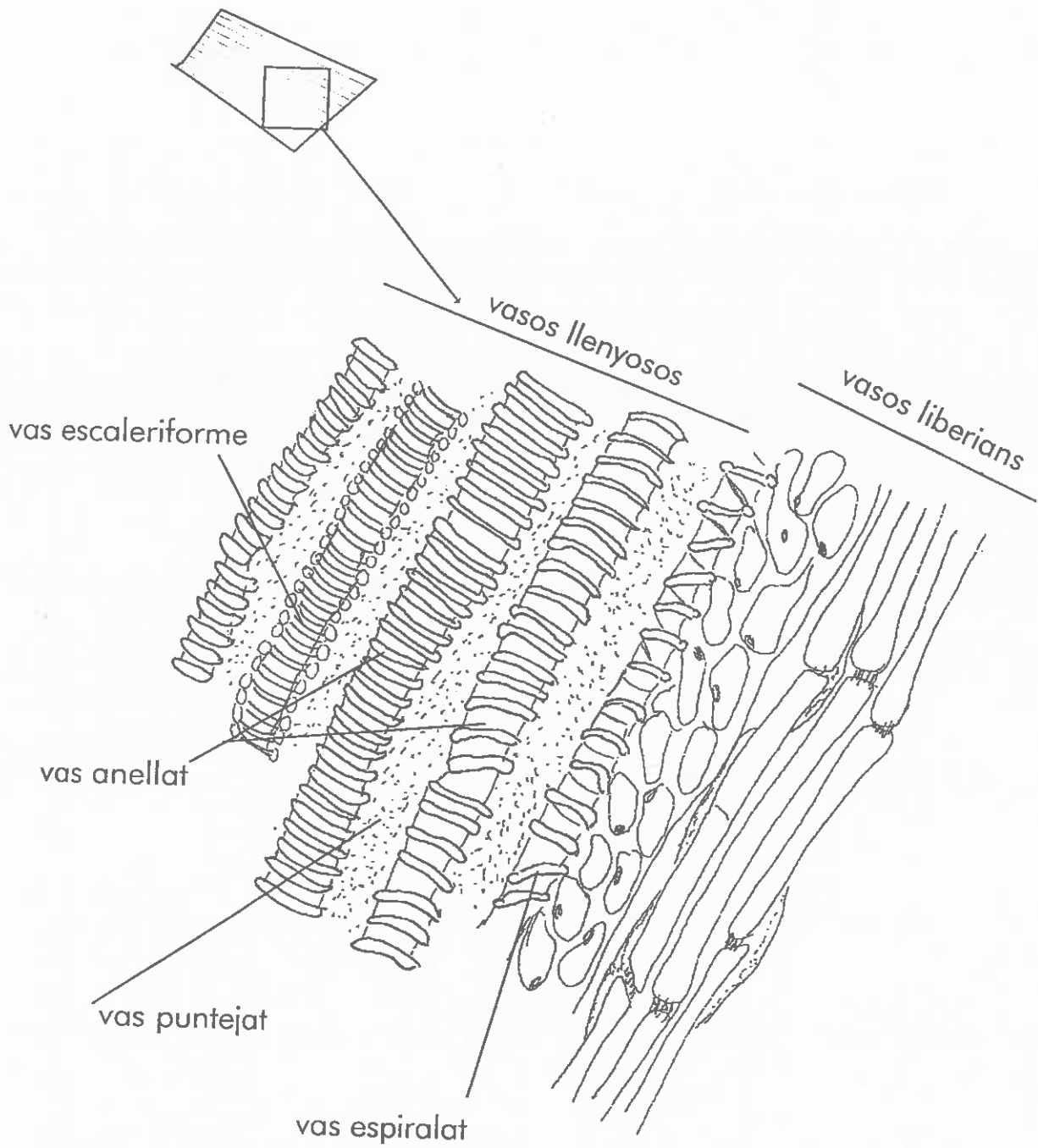
Làmina 2: A: Epidermis de fulla de lliri
Iris germanica
Tinció: Hematoxilina



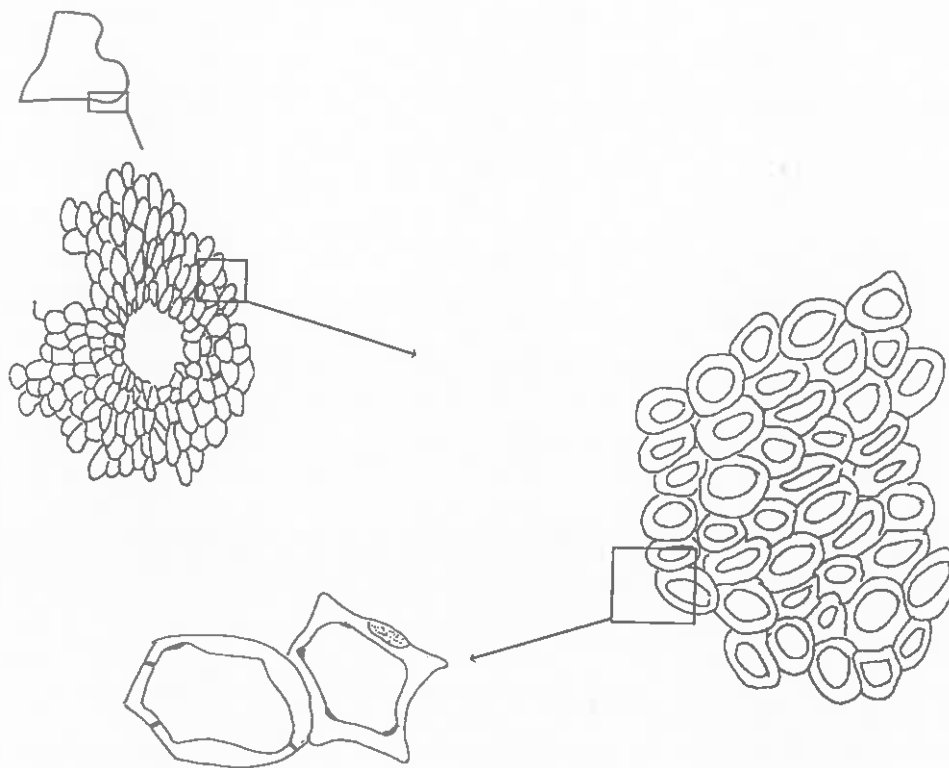
B: Mesocarp de poma
Pyrus, malus
Tinció: Picrofucsina



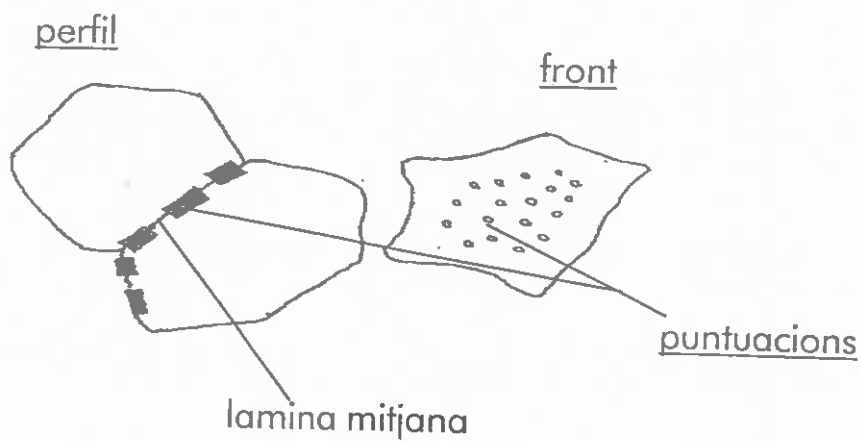
Làmina 3: Tall longitudinal de tija de carabassa
Cucurbita pepo
Tinció: Picrofucsina



Làmina 4: Medul.la de Saüc
Sambucus sp.



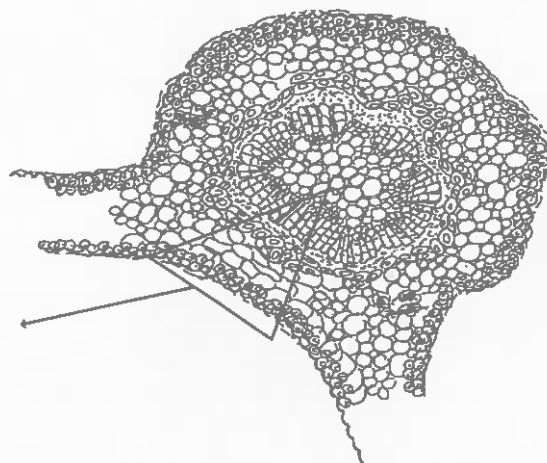
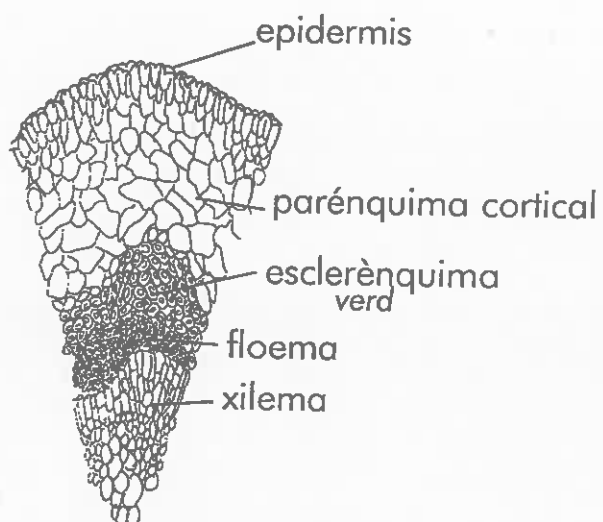
cèl.lules vistes de:



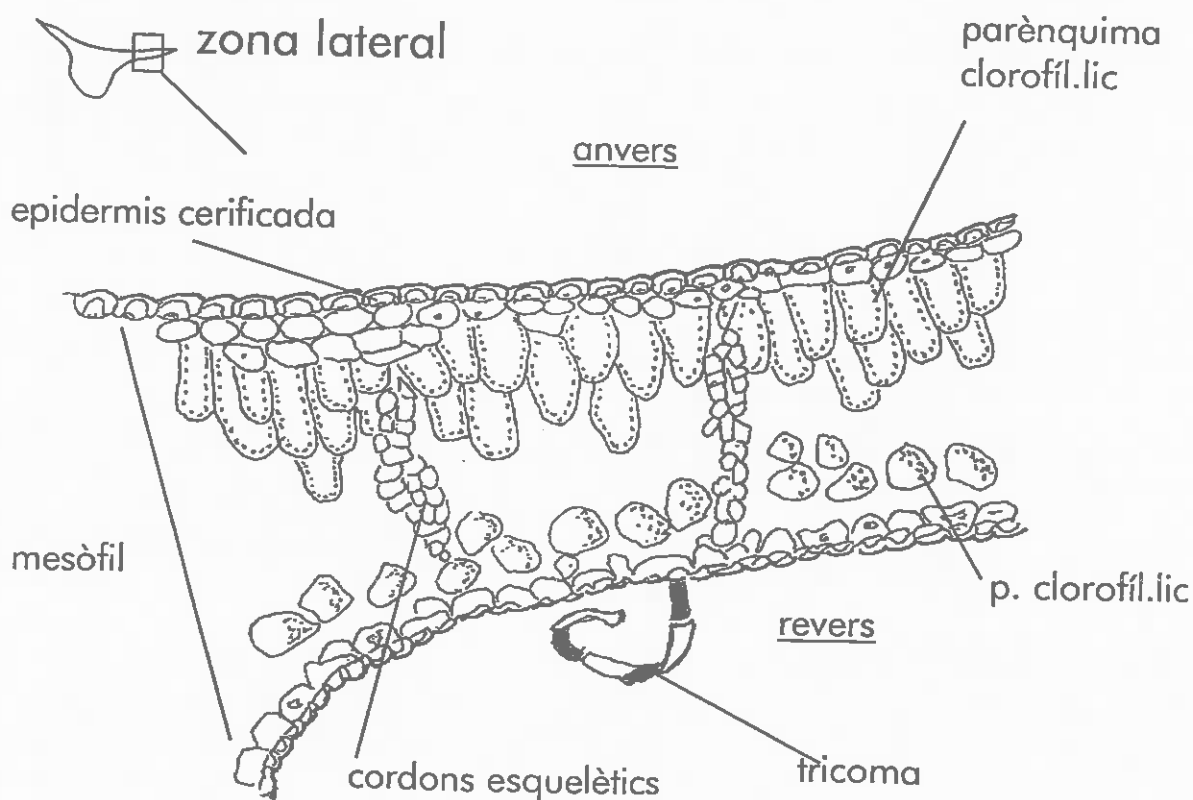
Làmina 5: Tall transversal de fulla de magnolia

Tinció: Picrofucsina

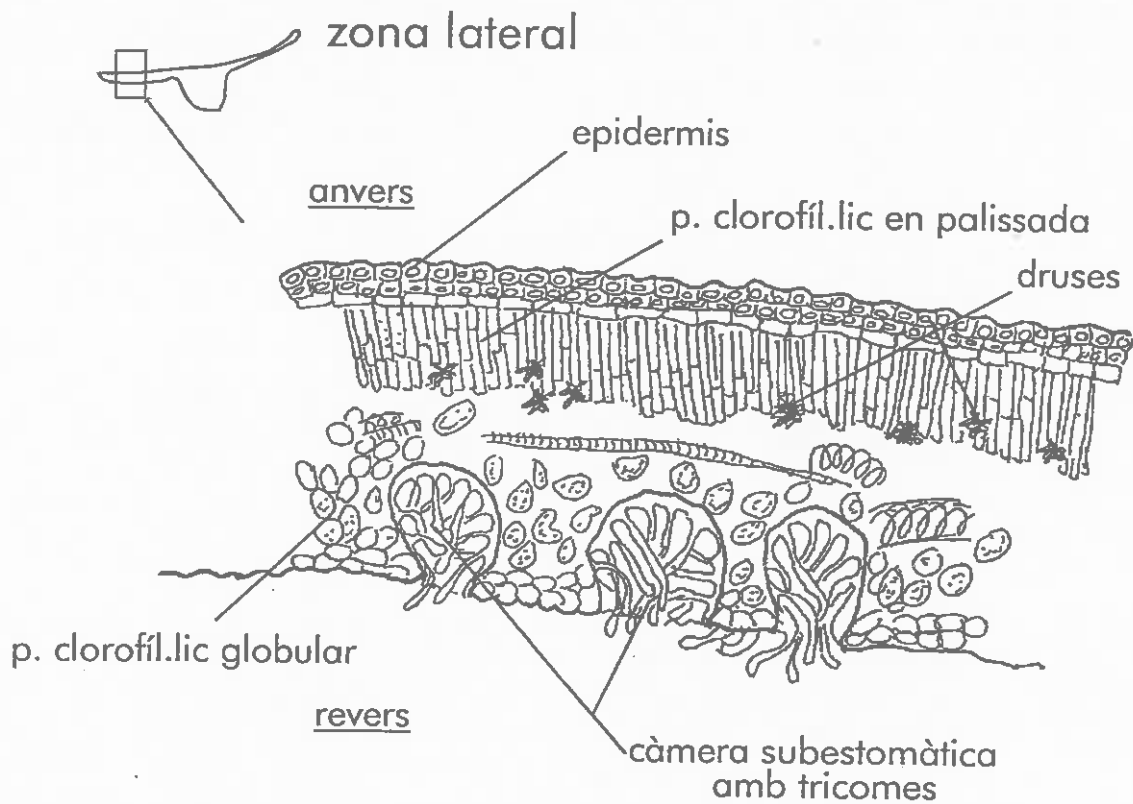
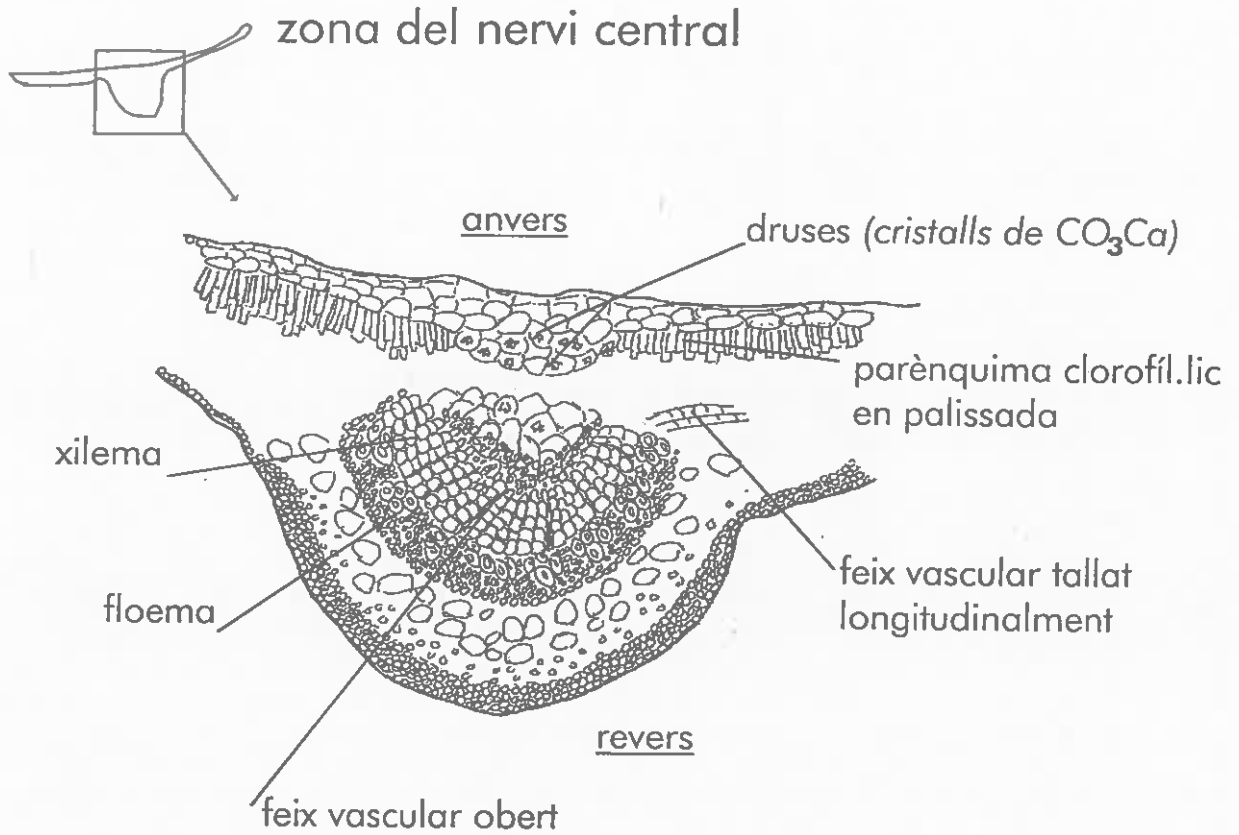
zona del nervi central



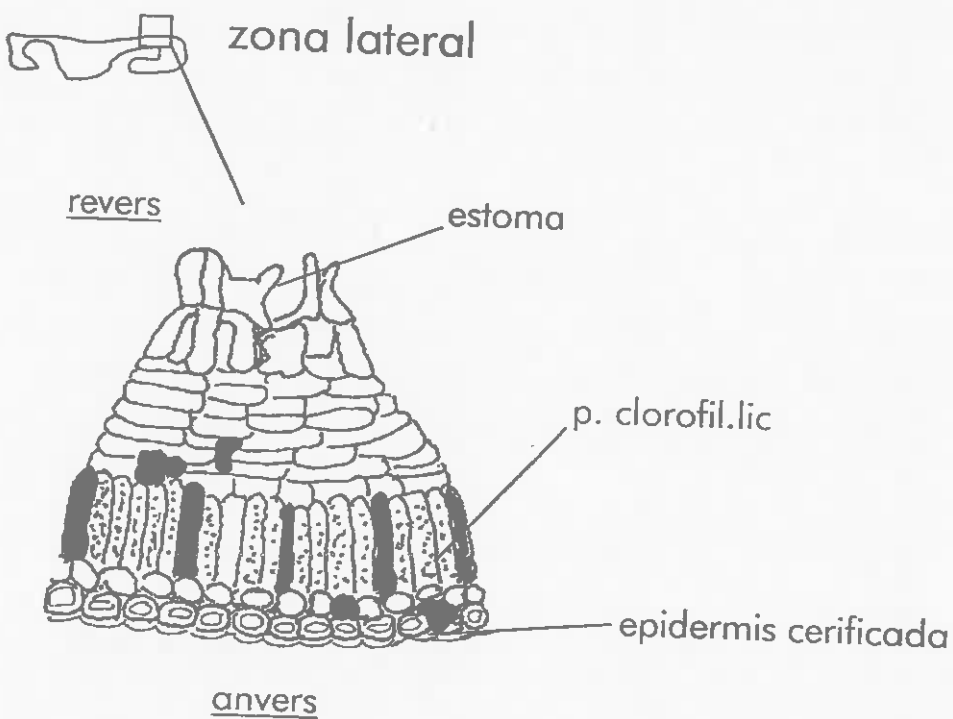
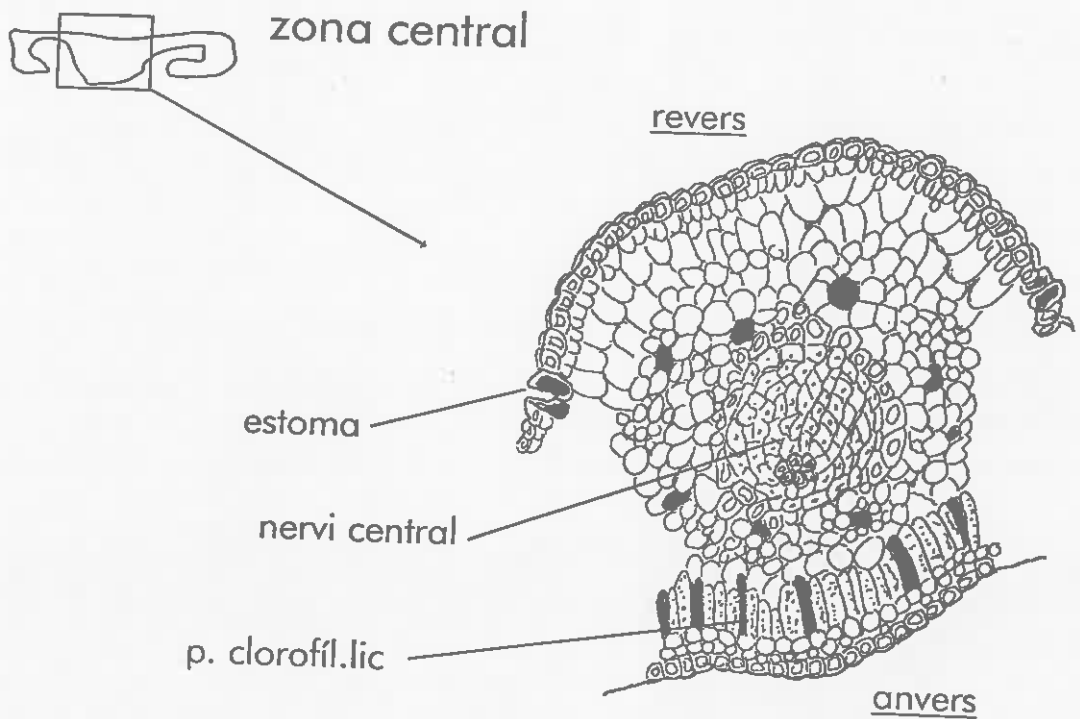
zona lateral



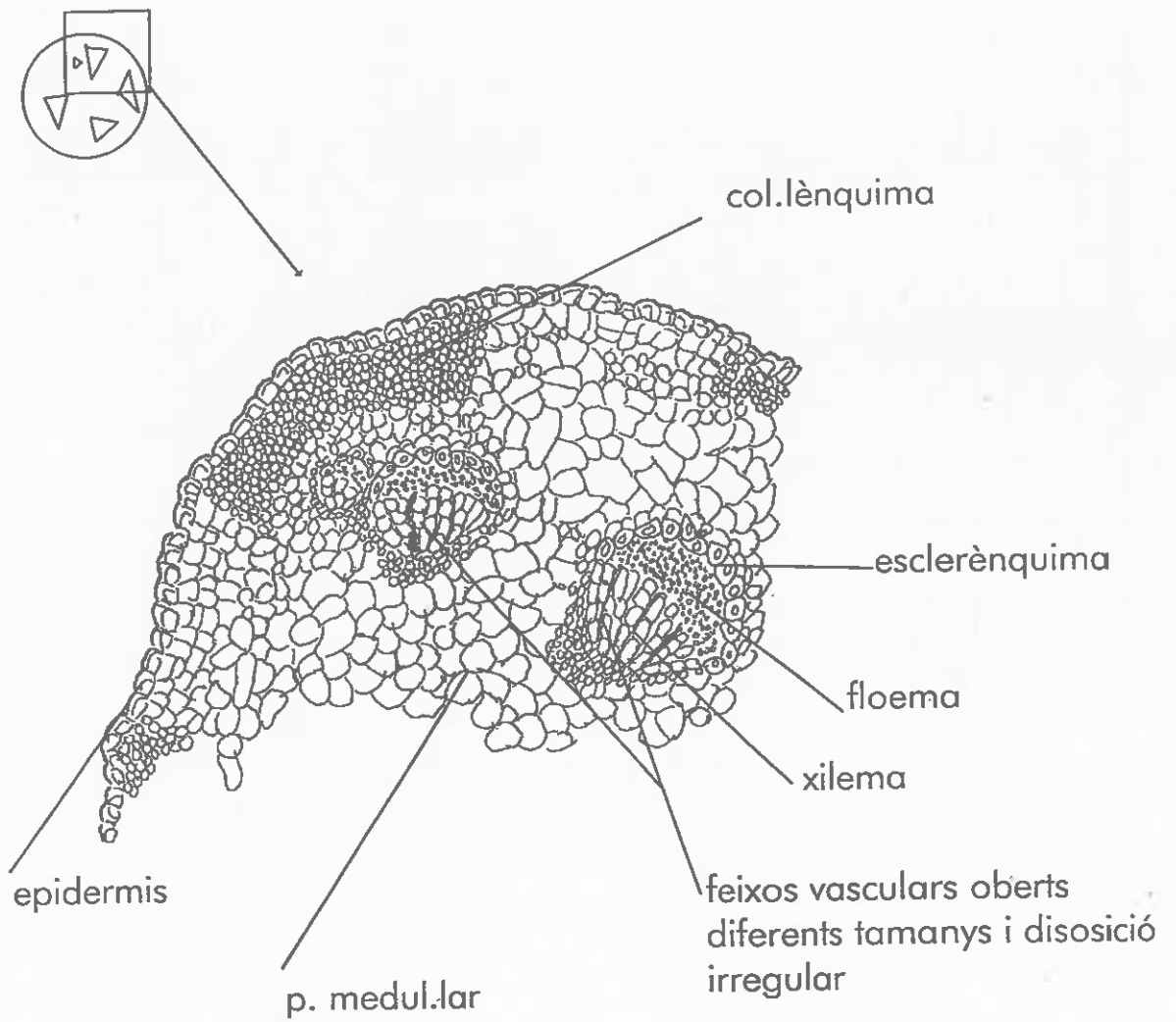
Làmina 6: Tall transversal de fulla de baladre
Nerium oleander; Dicotiledònia.
 Tinció: Picrofucsina



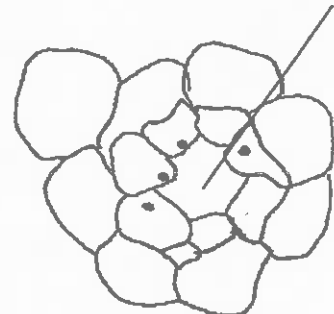
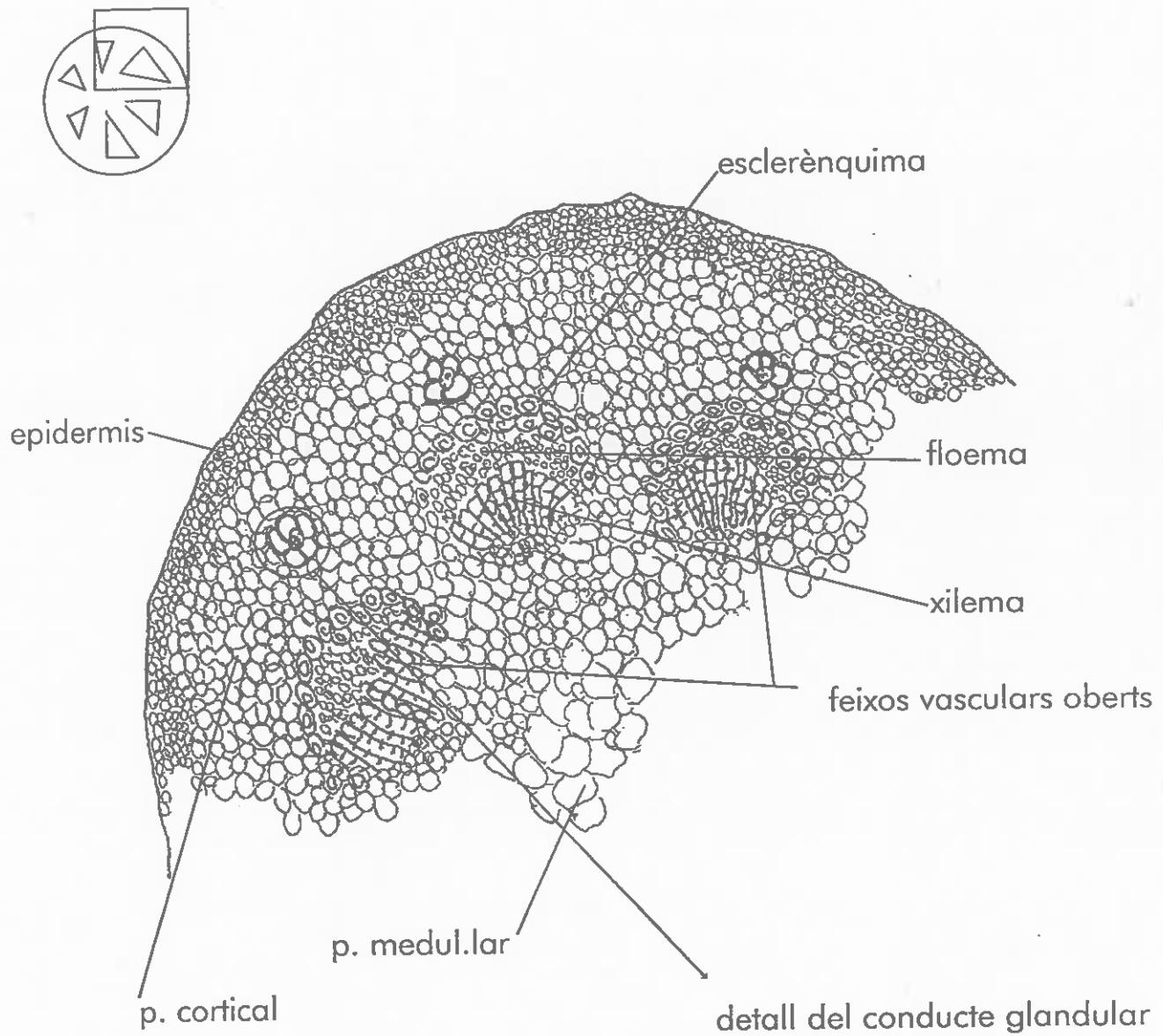
Làmina 7: Tall transversal de fulla de palmera
Phoenix nana; Dicotiledònia
Tinció: Picrofucsina



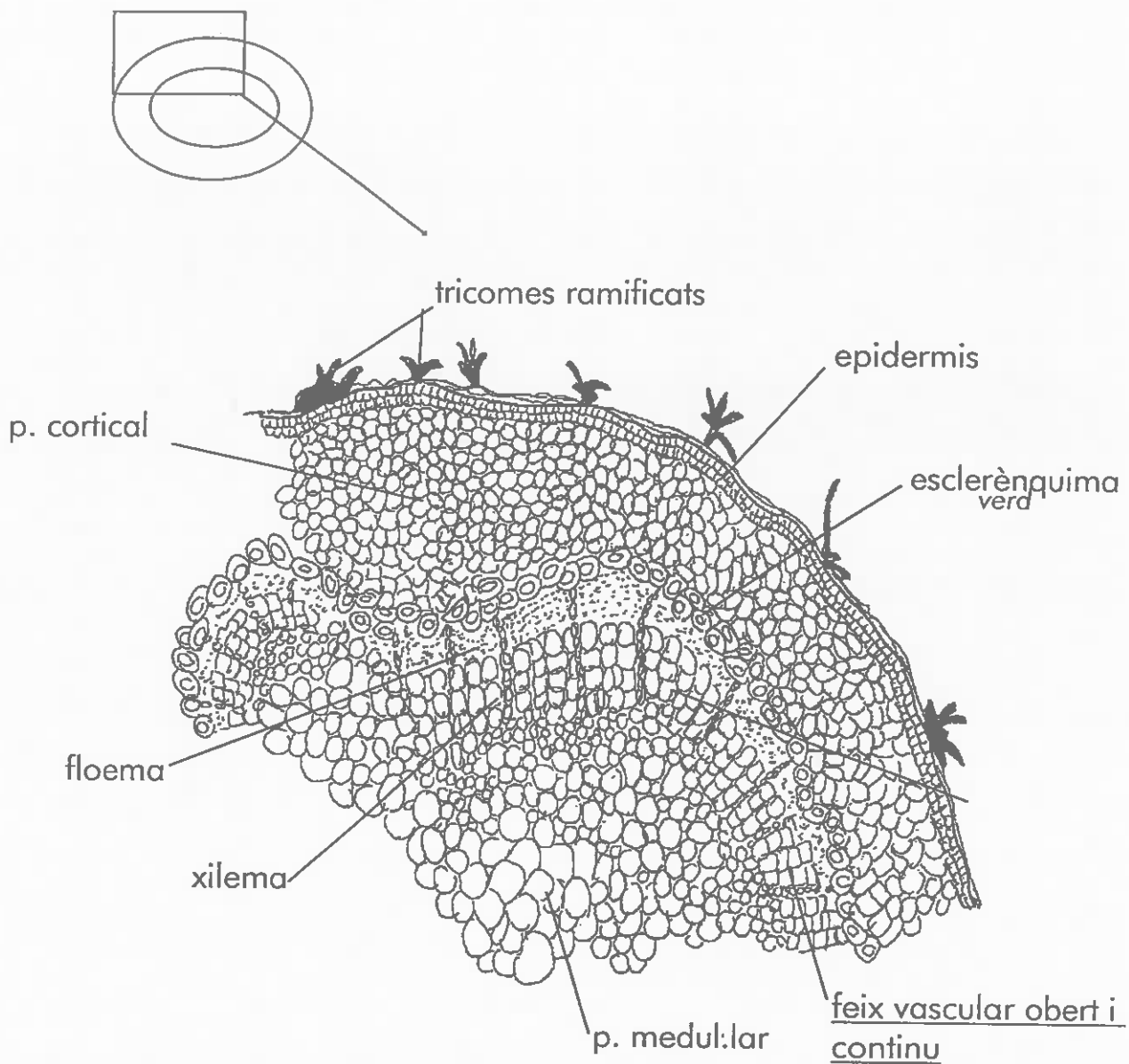
Làmina 8: Tall transversal de pecíol de Gerani
Geranium molle; Dicotiledònia
Tinció: picrofucsina



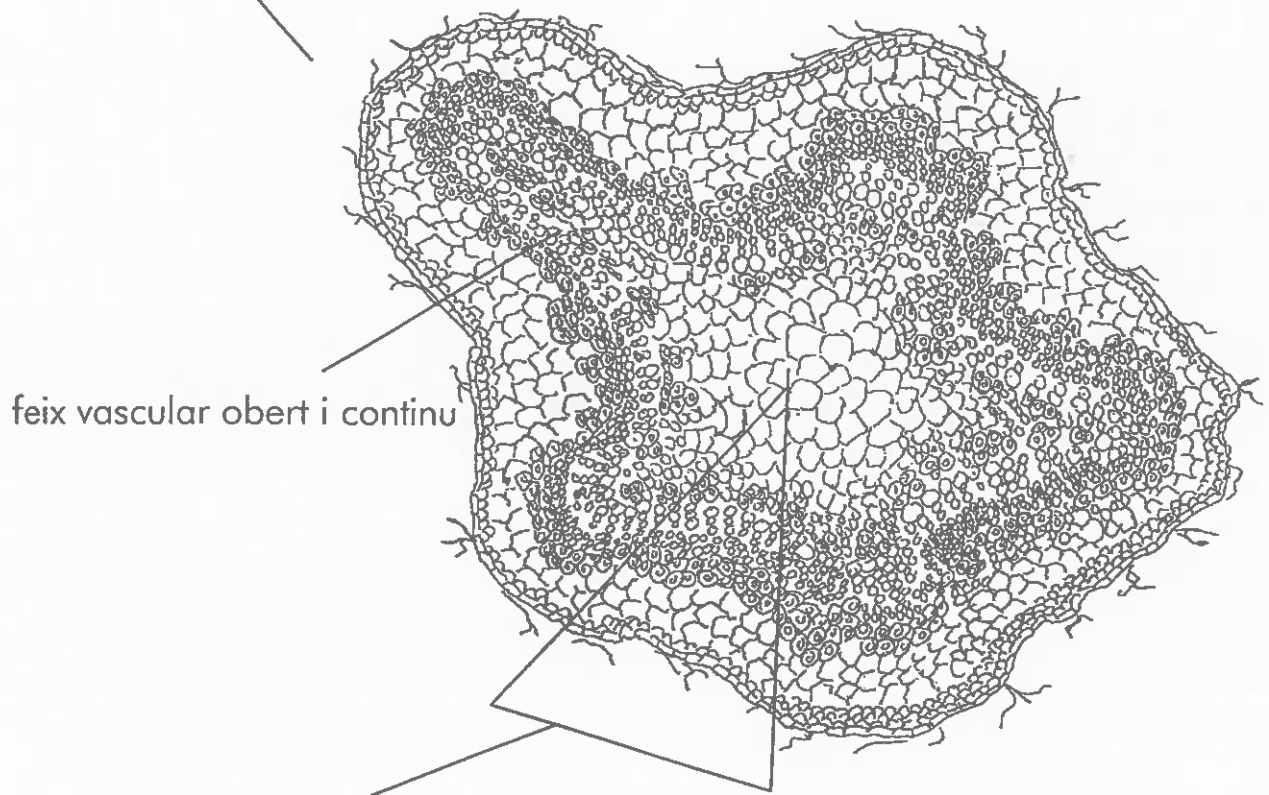
Làmina 9: Tall transversal de pecíol d'heura
Hedera helix; Dicotiledònia
Tinció: picrofucsina



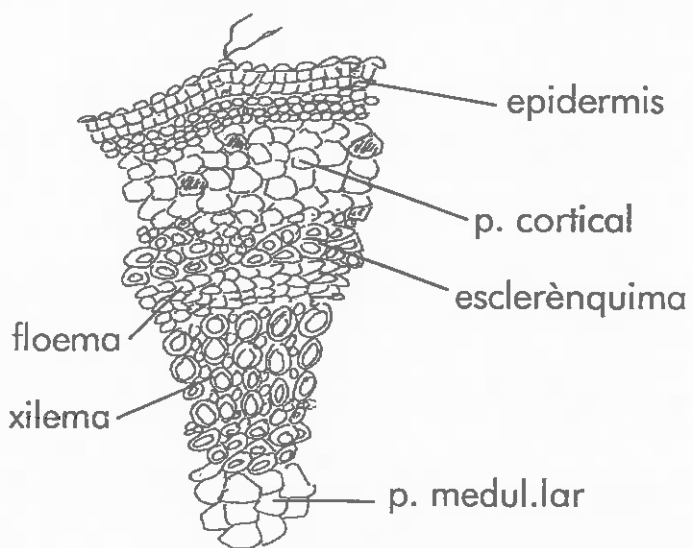
Làmina 10 : Tall transversal de tija d'arbre del paradís
Elaeagnus angustifolia; Dicotiledònia
Tinció: Picrofucsina



Làmina 11: Tall transversal de tija de grèvol
Ruscus aculeatus; Dicotiledònia
Tinció: Picrofucsina



feix vascular obert i continu



epidermis

p. cortical

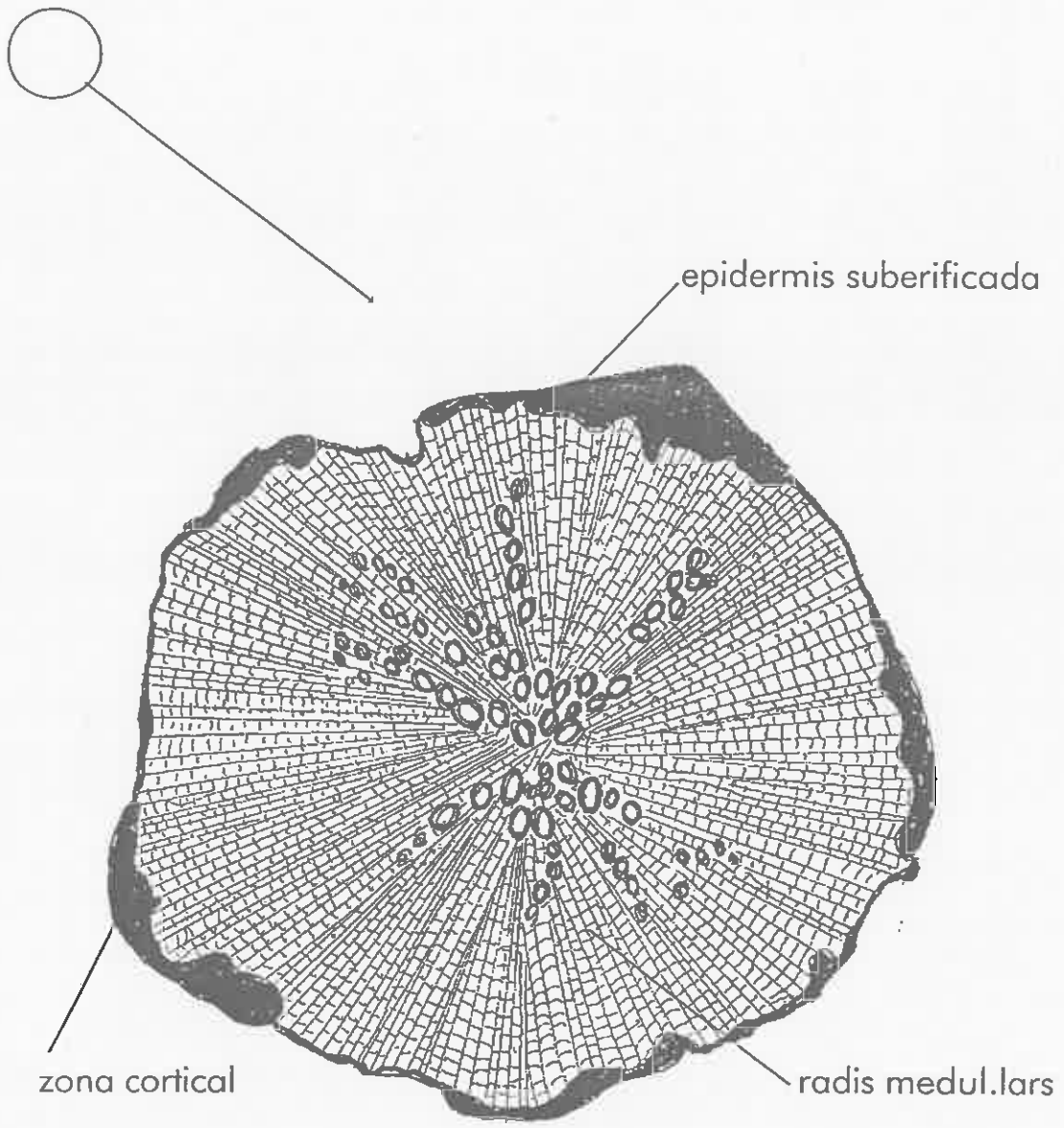
esclerènquima

floema

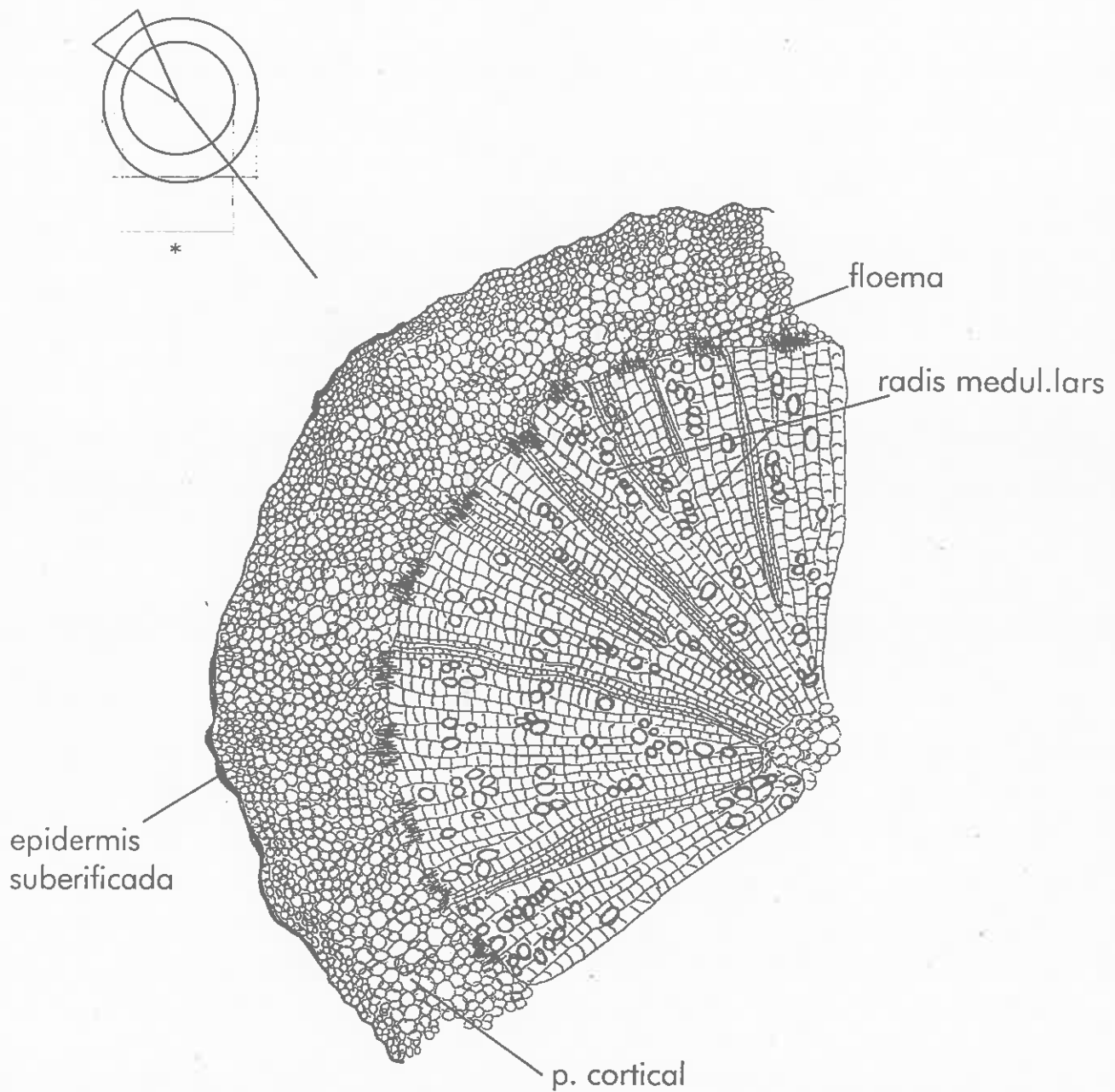
xilema

p. medul.lar

Làmina 12: Tall transversal d'arrel de nap
Napus Brassica; Dicotiledònia
Tinció: Picrofucsina

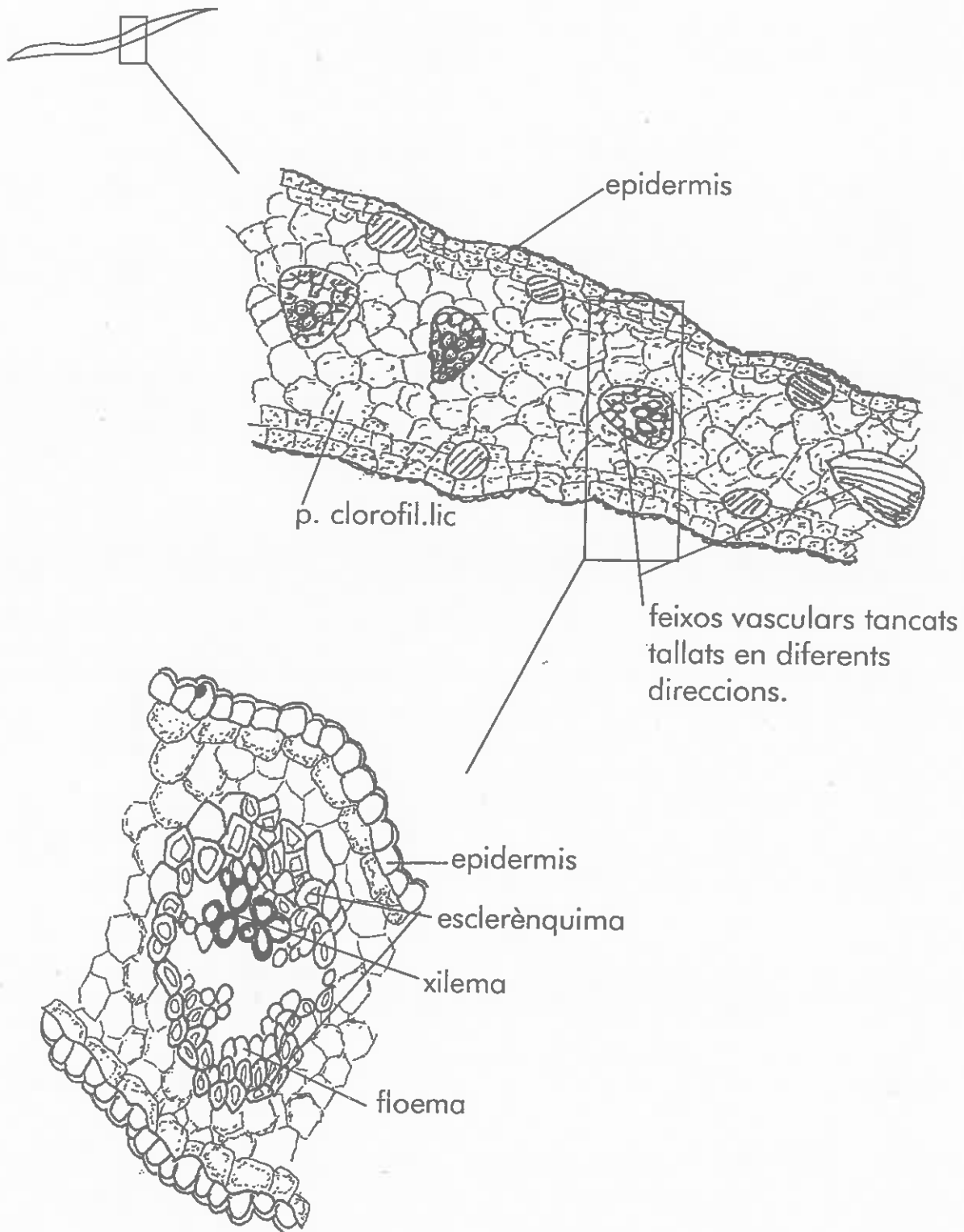


Làmina 13: Tall Transversal d'arrel de pastanaga
Daucus carota; Dicotiledònia
Tinció: Picrofucsina

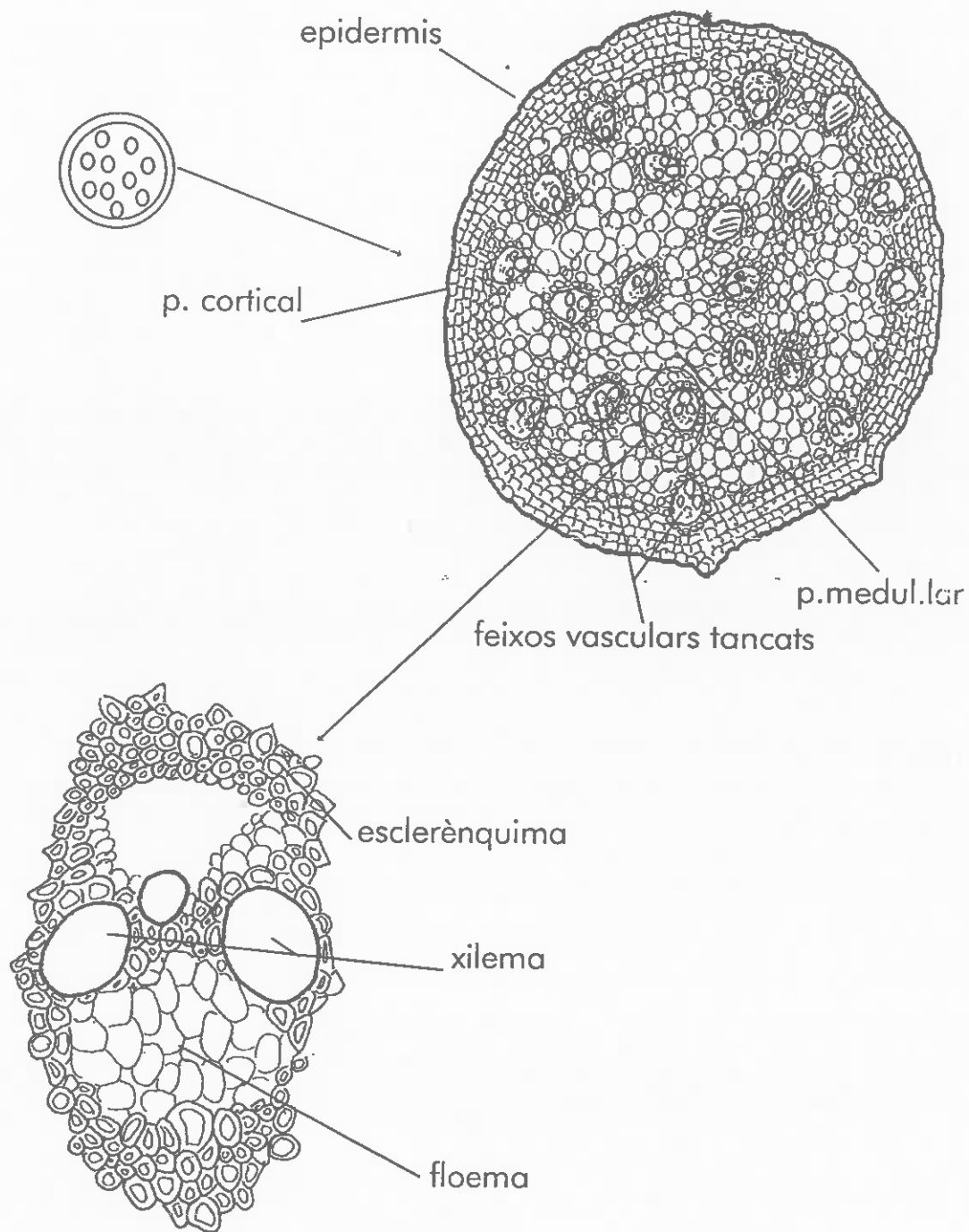


* El diàmetre de la zona medul.lar és gran en relació al diàmetre total de l'arrel.

Làmina 14: Tall Transversal de fulla de lliri
Iris germanica, Monocotiledònia
Tinció: Picrofucsina

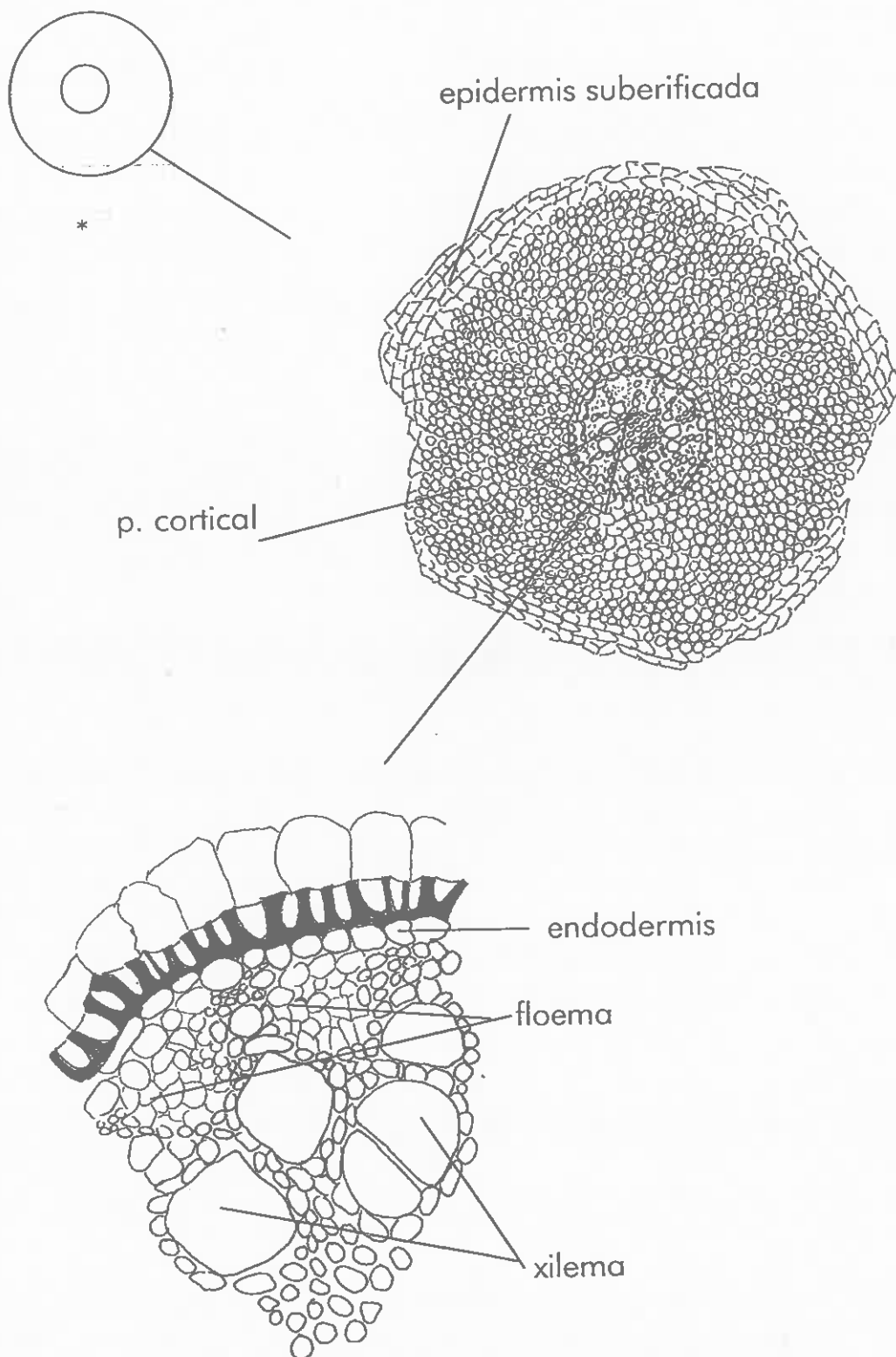


Làmina 15: Tall Transversal de tija
Monocotiledònia
Tinció: Picrofucsina



Feix vascular tancat

Làmina 16: Tall transversal d'arrel
Monocotiledònia
Tinció: Picrofucsina



* El diàmetre de la zona medul.lar és petit en relació al diàmetre total!