

Aphaenogaster senilis (formigues)



 Generalitat de Catalunya
Departament d'Ensenyament
Direcció General
d'Ordenació Educativa
Centre de Documentació
i Experimentació de Ciències

Pg. de la Vall d'Hebron, 64-70
08023 BARCELONA
Tel. 417.68.75/417.67.70



GENERALITAT DE CATALUNYA

DEPARTAMENT D'ENSENYAMENT

DIRECCIÓ GENERAL DE BATXILLERAT

Centre de Documentació i Experimentació

1. Alguns comentaris referents a la biologia de Aphaenogaster senilis Mayr, 1853.

- Espècie mediterràneo-occidental: Península Ibèrica, Balears, Sud de França, Cerdenya i Açores.
- Llocs assolellats, clarianes d'alzinars, camps de conreu, vinyes abandonades, marges de camins.
- Des del nivell del mar fins a 1400 m.
- Nius al sòl, sota les pedres o oberts directament a l'exterior. Poc profunds, menys de 50 cm, i estructura senzilla: un conjunt de cambres connectades per galeries, no gaire complicades. Sota la pedra o en les capes superficials hi ha un sistema de cambres i galeries a les que hi transporten la covada en les hores en que la insolació proporciona la temperatura adequada per al desenvolupament.
- Societats momogíniques (una sola reina) i amb unes 300-500 obreres.
- La producció de nous formiguers no es fa mitjançant un eixam (cas general a les formigues) sino que és semblant al de les abelles: la reina fecundada que hi ha al niu marxa amb un grup d'obreres cap un altre lloc, junt amb una mica de covada. La resta d'obreres, a partir dels ous deixats per la reina produiran noves reines verges una de les quals serà fecundada per mascles produïts per ous postos per les obreres. (Els mascles són, doncs, haploides). La fecundació es produeix a l'interior del niu.
- Alimentació polífaga: recull tota mena d'insectes, petits cargols, cucs de terra, etc. Igualment porta al niu restes vegetals de diversa procedència (flors, fruits) però no està clar l'ús que en fa.

2. Algunes observacions a fer.

- Obreres, reina, mascles. (Figures adjuntes)
- Ous, larves, prepupes (com larves però blanques del tot), pupes.
- Postures antenals i mandibulars.
- Autoneteja i al·loneteja (neteja d'altres individus).
- Absorció de líquid.
- Transport d'ous, larves i adults.
- Reclutament pel menjar: quan una n'ha trobat torna al niu i alerta unes quantes obreres que surten tot seguit, seguint més o menys el rastre que ha deixat la reclutadora. Amb una mica d'atenció es pot intuir com la reclutadora treu el fibló i deixa una pista en tornar ja que toca amb l'abdomen a terra.

La recol·lecció de les formigues, la construcció dels nius i aquests comentaris han estat possibles gràcies a la col·laboració i assessorament d'en Xavier Espadaler i en Josep Maria Oliva del Departament de Zoologia de la Facultat de Ciències de la Universitat Autònoma de Barcelona.

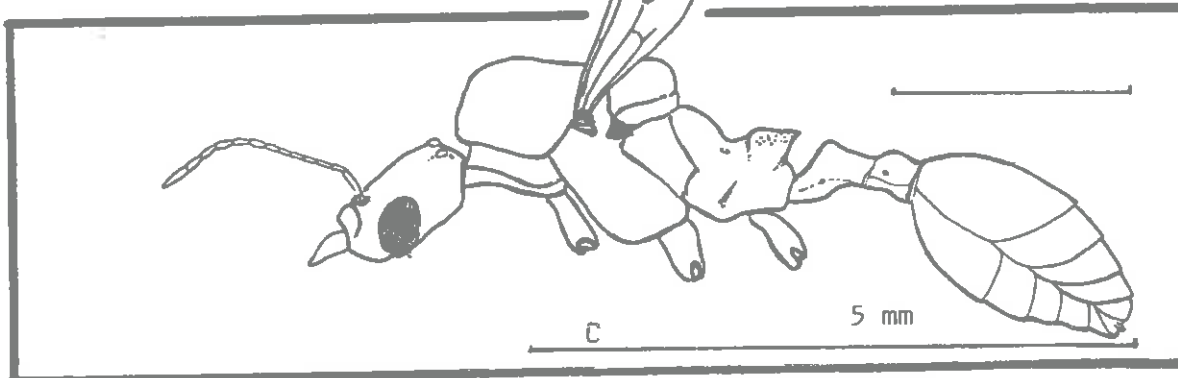
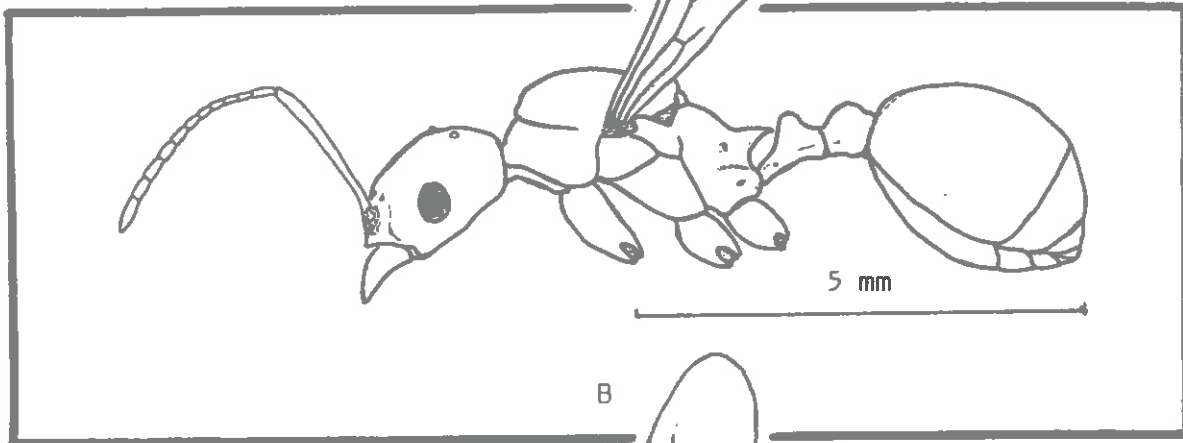
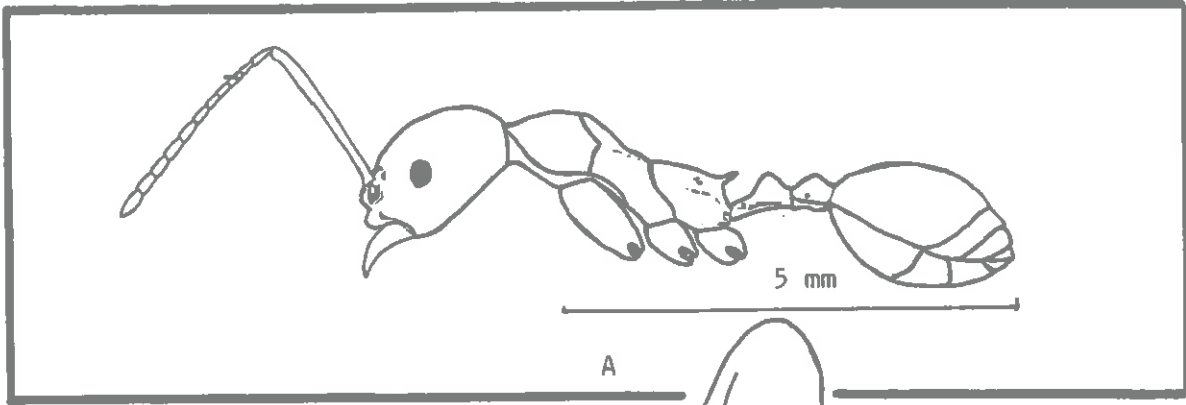


GENERALITAT DE CATALUNYA

DEPARTAMENT D'ENSENYAMENT

DIRECCIÓ GENERAL DE BATXILLERAT

Centre de Documentació i Experimentació



Aphaenogaster senilis

A Perfil d'una obrera. B Perfil de la reina. C Perfil d'un mascle

025 02