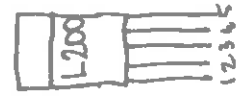
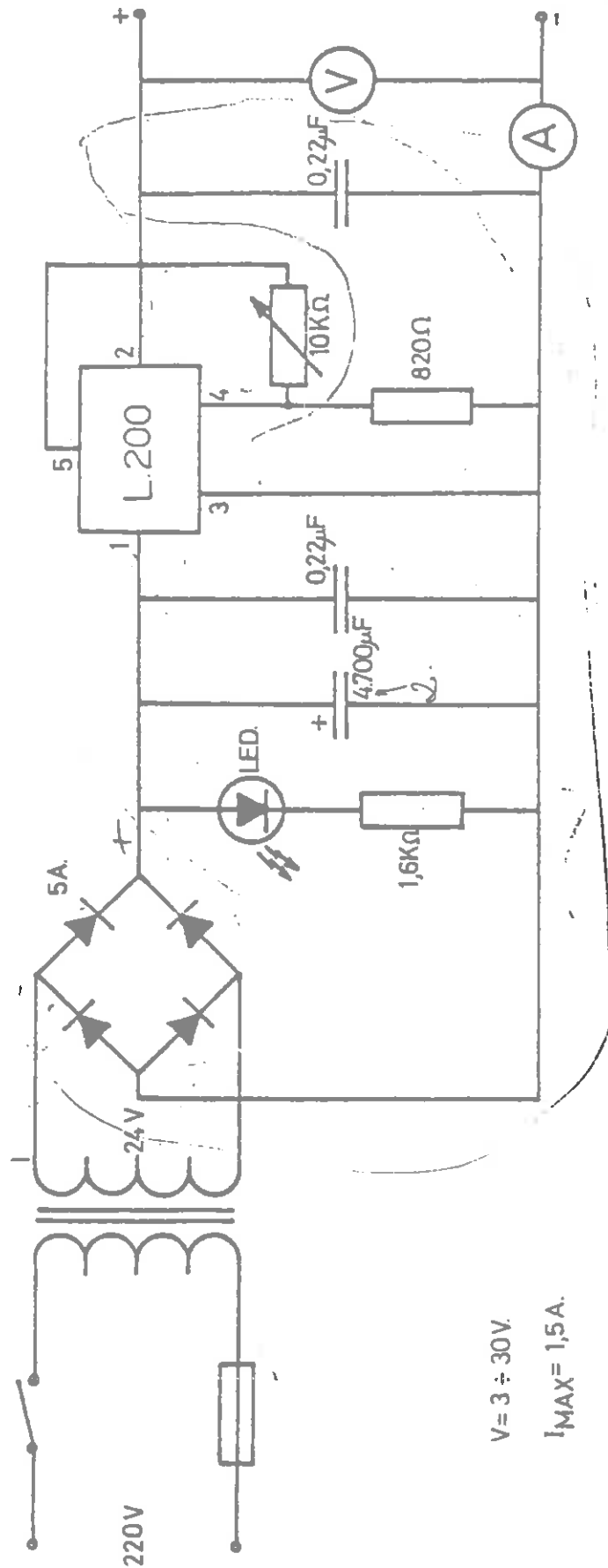


GENERA

58

El disseny de la font d'alimentació ha estat realitzat per en Lluís Fernández, de l'Institut EGARA (Sabadell-Terrassa) Tf 726 2188, i per l'equip de professors d'Electrònica de l'Escola Industrial de Sabadell.



Esquema eléctrico.

V = 3 ÷ 30V.
I_{MAX} = 1,5A.

